

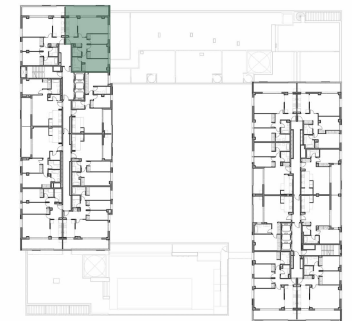
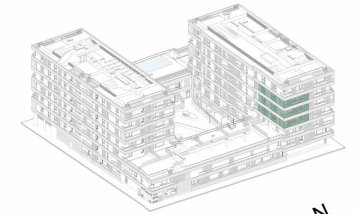


NOU PORTIXOL  
PALMA DE MALLORCA

## VIVIENDA TIPO 52

## 3 DORMITORIOS

Viviendas - C3.1  
C4.1  
C5.1



### PLANTAS 03 A 05

Superficie Útil Interior	70.53 m <sup>2</sup>
Superficie Útil Exterior	16.96 m <sup>2</sup>

**SUPERFICIE ÚTIL TOTAL VIVIENDA** 87.49 m<sup>2</sup>

Sup. Construida Interior *	106.54 m <sup>2</sup>
Sup. Construida Exterior cubierta	16.96 m <sup>2</sup>

**SUP. CONSTRUIDA TOTAL VIVIENDA** 123.50 m<sup>2</sup>

SUP. CONSTRUIDA INTERIOR VIVIENDA (sin parte proporcional de ZZCC).	84.25 m <sup>2</sup>
--	----------------------

\*La superficie construida interior incluye la superficie construida de la vivienda y la parte proporcional de ZZCC

0 . . . . . 1 . 2 . 3 . 4 . 5 .

NOTA: Este documento tiene carácter de información comercial, sujeto a modificaciones por necesidades de obra, obtención de Licencia, o aquellas que pueda estimar en su momento la Dirección Facultativa. No es vinculante desde el punto de vista contractual. Las viviendas no incluyen mobiliario. El mobiliario que aparece grafiado es a efectos orientativos y no presupone una ubicación concreta de instalaciones. Las terrazas no incluyen ajardinamiento. El ajardinamiento que pueda aparecer grafiado o coloreado en planos es a efectos orientativos.