

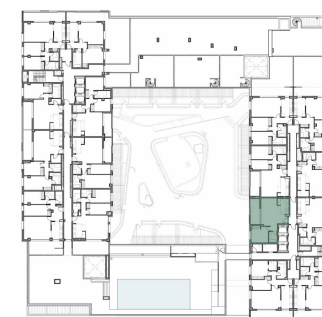
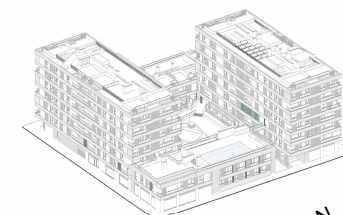


NOU PORTIXOL  
PALMA DE MALLORCA

## VIVIENDA TIPO 13

## 1 DORMITORIO

Viviendas - A2.8



### PLANTA SEGUNDA

Superficie Útil Interior	41.37 m <sup>2</sup>
Superficie Útil Exterior	10.31 m <sup>2</sup>

**SUPERFICIE ÚTIL TOTAL VIVIENDA** 51.68 m<sup>2</sup>

Sup. Construida Interior *	63.88 m <sup>2</sup>
Sup. Construida Exterior cubierta	10.31 m <sup>2</sup>

**SUP. CONSTRUIDA TOTAL VIVIENDA** 74.19 m<sup>2</sup>

SUP. CONSTRUIDA INTERIOR VIVIENDA (sin parte proporcional de ZZCC)	50.18 m <sup>2</sup>
---	----------------------

\*La superficie construida interior incluye la superficie construida de la vivienda y la parte proporcional de ZZCC

0 . . . . . 1 . 2 . 3 . 4 . 5 .

NOTA: Este documento tiene carácter de información comercial, sujeto a modificaciones por necesidades de obra, obtención de Licencia, o aquellas que pueda estimar en su momento la Dirección Facultativa. No es vinculante desde el punto de vista contractual. Las viviendas no incluyen mobiliario. El mobiliario que aparece grafiado es a efectos orientativos y no presupone una ubicación concreta de instalaciones. Las terrazas no incluyen ajardinamiento. El ajardinamiento que pueda aparecer grafiado o coloreado en planos es a efectos orientativos.